

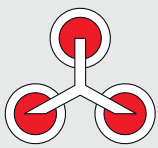
Anschluss über Halterohre

Thermoelemente für Vakuumanwendungen



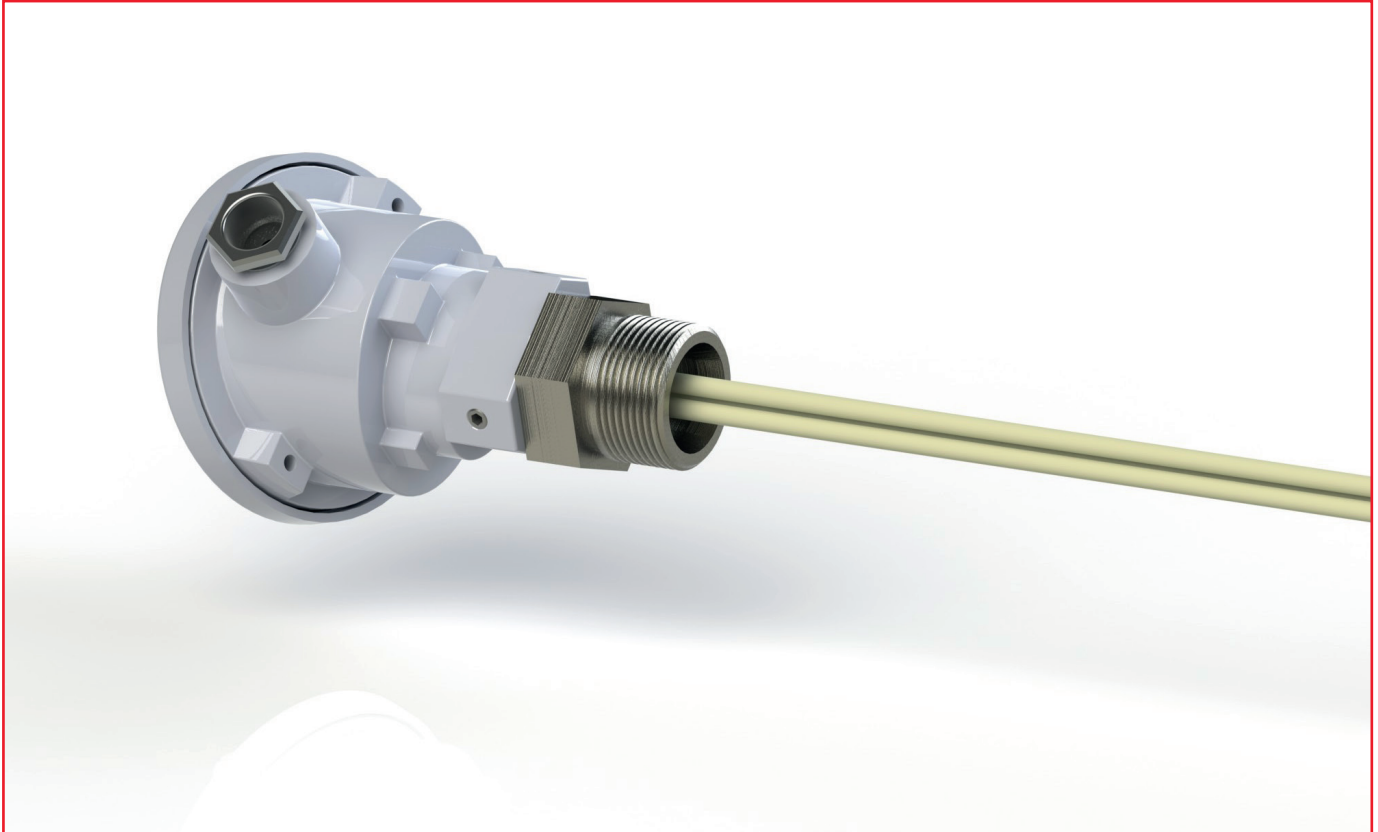
Übersicht der Standard-Ausführungen:

Druckbereich	vakuumdicht und druckfest bis 20 bar
Maximal tolerierte Leckrate	1.0×10^{-6} mbar·l/s
Anzahl der Thermopaare [n]	1-3
Anzahl Schutzrohre	n+1
Material Schutzrohre	Hochdichtes Al ₂ O ₃ 99,7%
Durchmesser Schutzrohre	5 mm
Elektrische Anschlüsse	Keramische Lüsterklemmen max 1,0 mm ²
Anschlusskopf	Form A mit M20x1,5 Kabelverschraubung
Zertifikate	Werkskalibrierschein basierend auf Ag und Pd Fixpunktmessungen bei PtRh – Pt Typen Optional Kalibrierzertifikat nach AMS 2750



Anschluss über M36x2 Verschraubung DIN 2353

Anschluss über M36x2 Verschraubung DIN 2353



Diese Ausführung wurde speziell für Anlagen mit Abschreckdrücken bis 20 bar entwickelt.

22

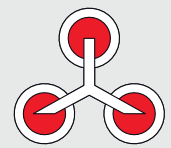
Bestellübersicht:

8	-	PPXXZZ	-	LLLLA
		PP – Druckbereich vakuumdicht bis 20 – 20 bar Überdruck		LLLL – Nennlänge [mm] 0400 – 400 mm bis 1600 – 1600 mm in 100 mm Schritten
		XX – Anzahl Thermopaare (TP) 02 – 1 TP + Prüfrohr 03 – 2 TP + Prüfrohr 04 – 3 TP + Prüfrohr		A – Anschluss SW41 – Anschweißkegel 24° mit Überwurfmutter nach DIN 2353
		ZZ – Thermopaarlegierung 01 – PtRh10% - Pt (Typ S) 02 – PtRh13% - Pt (Typ R) 03 – PtRh30% - PtRh16 (Typ B) 04 – NiCr – Ni (Typ K) 05 – NiCrSi – NiSi (Typ N)		

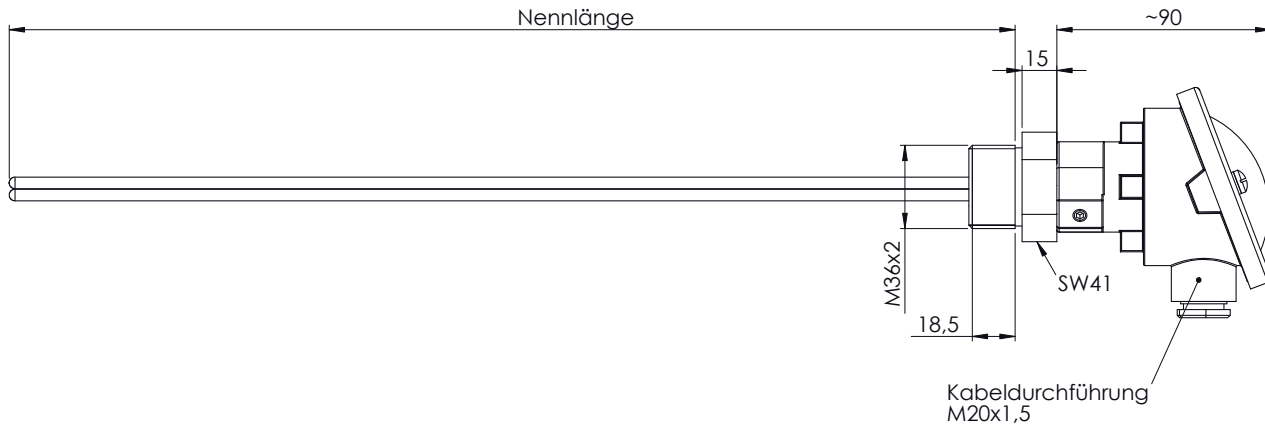
Beispiel: 8-200301-0700SW41

Thermoelement für Vakuumatmosphäre, vakuumdicht und druckfest bis 20 bar, mit 2 x Typ S Thermopaaren + 1 Prüfrohr, einer Nennlänge von 700 mm, passend auf einen Anschweißkegel 24° mit M36x2 Überwurfmutter nach DIN 2353.

Anschluss über M36x2 Verschraubung DIN 2353



Vakuum-Thermoelemente mit M36x2 Verschraubung DIN2353



Bestückt mit einem Thermopaar Typ S (PtRh10% - Pt), M36x2 Verschraubung DIN2353, druckfest bis 20 bar

Artikelnummer	Bezeichnung	Spezifikation
92000928	Vakuum-Thermoelement 600 mm, 1 x Typ S + Prüfrohr, Verschraubung DIN2353	8-200201-0600SW41
92000929	Vakuum-Thermoelement 700 mm, 1 x Typ S + Prüfrohr, Verschraubung DIN2353	8-200201-0700SW41
521009	Vakuum-Thermoelement 800 mm, 1 x Typ S + Prüfrohr, Verschraubung DIN2353	8-200201-0800SW41
92000930	Vakuum-Thermoelement 900 mm, 1 x Typ S + Prüfrohr, Verschraubung DIN2353	8-200201-0900SW41
92000931	Vakuum-Thermoelement 1000 mm, 1 x Typ S + Prüfrohr, Verschraubung DIN2353	8-200201-1000SW41
520932	Vakuum-Thermoelement 1200 mm, 1 x Typ S + Prüfrohr, Verschraubung DIN2353	8-200201-1200SW41

Bestückt mit zwei Thermopaaren Typ S (PtRh10% - Pt), M36x2 Verschraubung DIN2353, druckfest bis 20 bar

Artikelnummer	Bezeichnung	Spezifikation
520313	Vakuum-Thermoelement 600 mm, 2 x Typ S + Prüfrohr, Verschraubung DIN2353	8-200301-0600SW41
520314	Vakuum-Thermoelement 700 mm, 2 x Typ S + Prüfrohr, Verschraubung DIN2353	8-200301-0700SW41
520315	Vakuum-Thermoelement 800 mm, 2 x Typ S + Prüfrohr, Verschraubung DIN2353	8-200301-0800SW41
520316	Vakuum-Thermoelement 900 mm, 2 x Typ S + Prüfrohr, Verschraubung DIN2353	8-200301-0900SW41
520317	Vakuum-Thermoelement 1000 mm, 2 x Typ S + Prüfrohr, Verschraubung DIN2353	8-200301-1000SW41
520319	Vakuum-Thermoelement 1200 mm, 2 x Typ S + Prüfrohr, Verschraubung DIN2353	8-200301-1200SW41

Bestückt mit drei Thermopaaren Typ S (PtRh10% - Pt), M36x2 Verschraubung DIN2353, druckfest bis 20 bar

Artikelnummer	Bezeichnung	Spezifikation
92000933	Vakuum-Thermoelement 600 mm, 3 x Typ S + Prüfrohr, Verschraubung DIN2353	8-200401-0600SW41
92000934	Vakuum-Thermoelement 700 mm, 3 x Typ S + Prüfrohr, Verschraubung DIN2353	8-200401-0700SW41
92000935	Vakuum-Thermoelement 800 mm, 3 x Typ S + Prüfrohr, Verschraubung DIN2353	8-200401-0800SW41
92000936	Vakuum-Thermoelement 900 mm, 3 x Typ S + Prüfrohr, Verschraubung DIN2353	8-200401-0900SW41
92000937	Vakuum-Thermoelement 1000 mm, 3 x Typ S + Prüfrohr, Verschraubung DIN2353	8-200401-1000SW41
92000938	Vakuum-Thermoelement 1200 mm, 3 x Typ S + Prüfrohr, Verschraubung DIN2353	8-200401-1200SW41