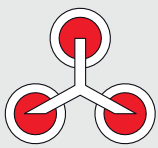


Thermoelemente für Schutzgasanwendungen



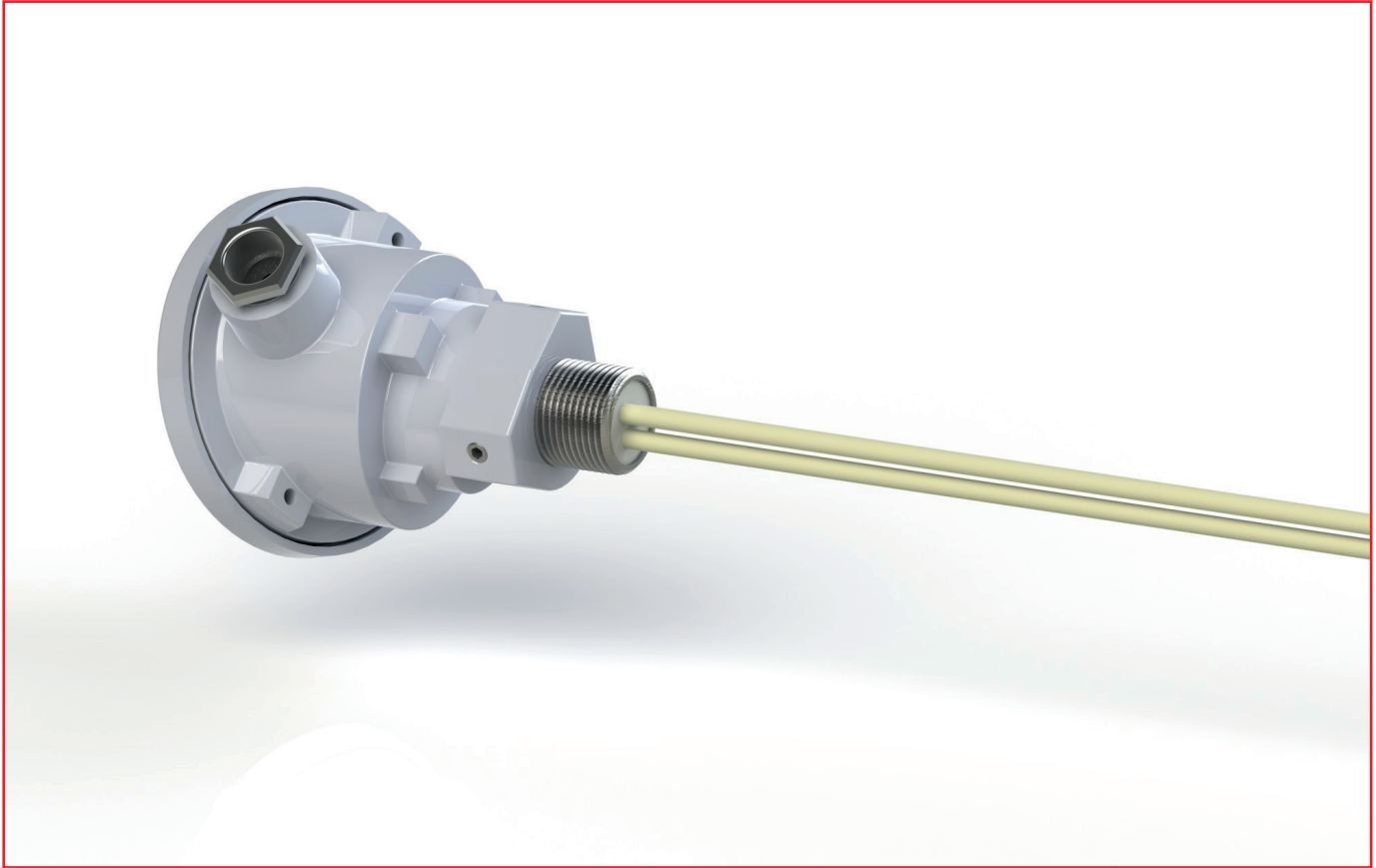
Übersicht der Standard-Ausführungen:

Druckbereich	Gasdicht und druckfest bis 2 bar
Anzahl der Thermopaare [n]	1-3
Anzahl Schutzrohre	n+1
Material Schutzrohre	Hochdichtes Al ₂ O ₃ 99,7%
Durchmesser Schutzrohre	5 mm (bei Typ K bis 8 mm)
Elektrische Anschlüsse	Keramische Lüsterklemmen max 1,0 mm ²
Anschlusskopf	Form A mit M20x1,5 Kabelverschraubung
Zertifikate	Werkskalibrierschein basierend auf Ag und Pd Fixpunktmessungen bei PtRh – Pt Typen Optional Kalibrierzertifikat nach AMS 2750



Anschluss über Gewindemuffe

Anschluss über Gewindemuffe



2

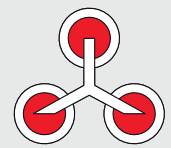
Als Standard wird ein G3/4 Zoll DIN 228 mit einer Gewindelänge von 20 mm verwendet. Ebenso sind Ausführungen mit G1 Zoll Gewinde möglich.

Bestellübersicht:

8	-	<i>01XXZZ</i>	-	<i>LLLLA</i>
		01 – Schutzgasausführung XX – Anzahl Thermopaare (TP) 02 – 1 TP + Prüfrohr 03 – 2 TP + Prüfrohr 04 – 3 TP + Prüfrohr ZZ – Thermopaarlegierung 01 – PtRh10% - Pt (Typ S) 02 – PtRh13% - Pt (Typ R) 03 – PtRh30% - PtRh16 (Typ B) 04 – NiCr – Ni (Typ K) 05 – NiCrSi – NiSi (Typ N)		LLLL – Nennlänge [mm] 0400 – 400 mm bis 1600 – 1600 mm In 100 mm Schritten A – Anschluss G34 – G3/4 Gewinde G1 – G1 Gewinde G1SW28 – G1 Gewinde mit SW28 Ansatz

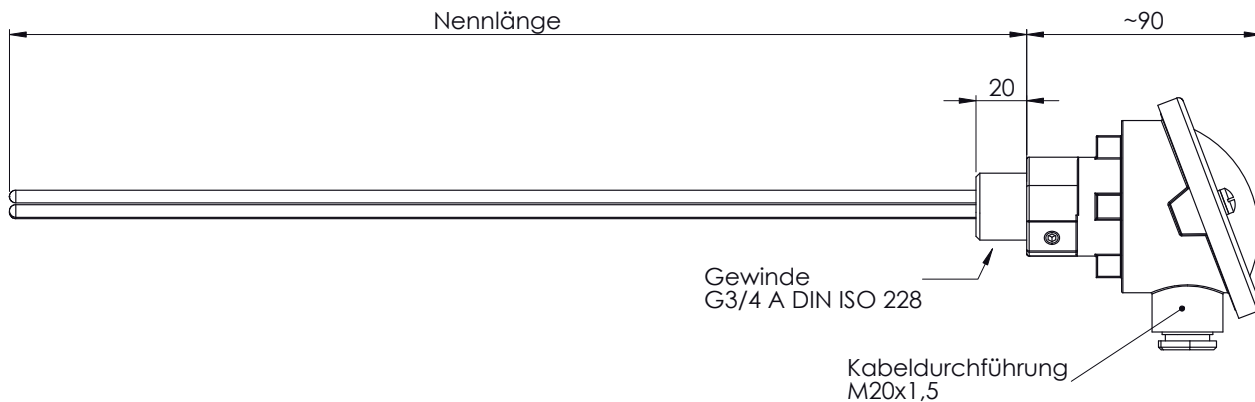
Beispiel: 8-010301-0600G34

Thermoelement für Schutzgasatmosphäre mit 2 x Typ S Thermopaaren + 1 Prüfrohr, mit einer Nennlänge von 600 mm und einem G3/4“ Gewindeanschluss.



Anschluss über Gewindemuffe

Schutzgas-Thermoelemente mit G3/4 Gewindeanschluss

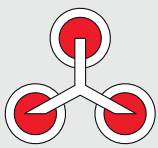


Bestückt mit einem Thermopaar Typ S (PtRh10% - Pt)

Artikelnummer	Bezeichnung	Spezifikation
501212	Schutzgas-Thermoelement 600 mm, 1 x Typ S + Prüfrohr, G3/4 Gewindeanschluss	8-010201-0600G34
501213	Schutzgas-Thermoelement 700 mm, 1 x Typ S + Prüfrohr, G3/4 Gewindeanschluss	8-010201-0700G34
501214	Schutzgas-Thermoelement 800 mm, 1 x Typ S + Prüfrohr, G3/4 Gewindeanschluss	8-010201-0800G34
501215	Schutzgas-Thermoelement 900 mm, 1 x Typ S + Prüfrohr, G3/4 Gewindeanschluss	8-010201-0900G34
501216	Schutzgas-Thermoelement 1000 mm, 1 x Typ S + Prüfrohr, G3/4 Gewindeanschluss	8-010201-1000G34
501218	Schutzgas-Thermoelement 1200 mm, 1 x Typ S + Prüfrohr, G3/4 Gewindeanschluss	8-010201-1200G34

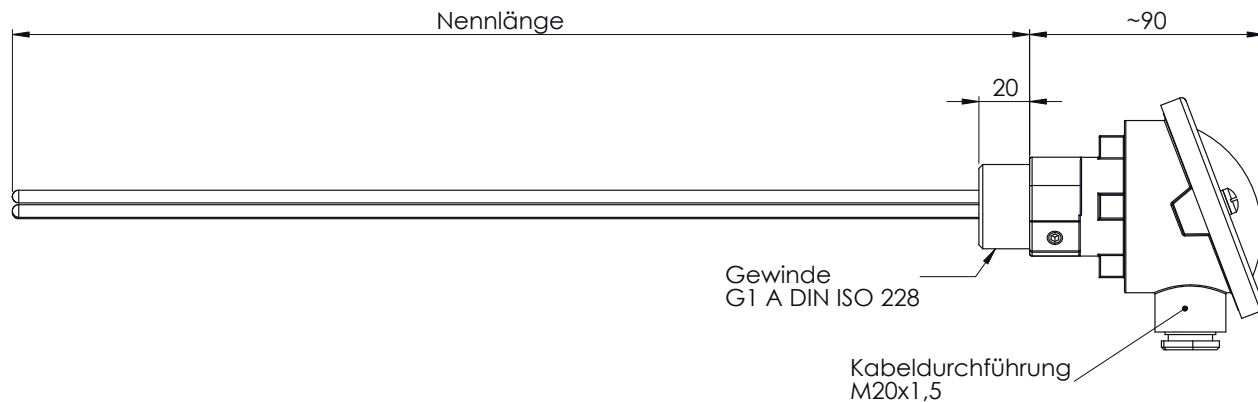
Bestückt mit zwei Thermopaaren Typ S (PtRh10% - Pt)

Artikelnummer	Bezeichnung	Spezifikation
501312	Schutzgas-Thermoelement 600 mm, 2 x Typ S + Prüfrohr, G3/4 Gewindeanschluss	8-010301-0600G34
501313	Schutzgas-Thermoelement 700 mm, 2 x Typ S + Prüfrohr, G3/4 Gewindeanschluss	8-010301-0700G34
501314	Schutzgas-Thermoelement 800 mm, 2 x Typ S + Prüfrohr, G3/4 Gewindeanschluss	8-010301-0800G34
501315	Schutzgas-Thermoelement 900 mm, 2 x Typ S + Prüfrohr, G3/4 Gewindeanschluss	8-010301-0900G34
501316	Schutzgas-Thermoelement 1000 mm, 2 x Typ S + Prüfrohr, G3/4 Gewindeanschluss	8-010301-1000G34
501318	Schutzgas-Thermoelement 1200 mm, 2 x Typ S + Prüfrohr, G3/4 Gewindeanschluss	8-010301-1200G34



Anschluss über Gewindemuffe

Schutzgas-Thermoelemente mit G1 Gewindeanschluss



Bestückt mit einem Thermopaar Typ S (PtRh10% - Pt)

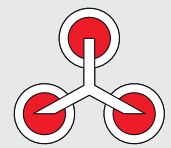
Artikelnummer	Bezeichnung	Spezifikation
92000840	Schutzgas-Thermoelement 600 mm, 1 x Typ S + Prüfrohr, G1 Gewindeanschluss	8-010201-0600G1
92000841	Schutzgas-Thermoelement 700 mm, 1 x Typ S + Prüfrohr, G1 Gewindeanschluss	8-010201-0700G1
92000842	Schutzgas-Thermoelement 800 mm, 1 x Typ S + Prüfrohr, G1 Gewindeanschluss	8-010201-0800G1
92000843	Schutzgas-Thermoelement 900 mm, 1 x Typ S + Prüfrohr, G1 Gewindeanschluss	8-010201-0900G1
92000844	Schutzgas-Thermoelement 1000 mm, 1 x Typ S + Prüfrohr, G1 Gewindeanschluss	8-010201-1000G1
92000845	Schutzgas-Thermoelement 1200 mm, 1 x Typ S + Prüfrohr, G1 Gewindeanschluss	8-010201-1200G1

4

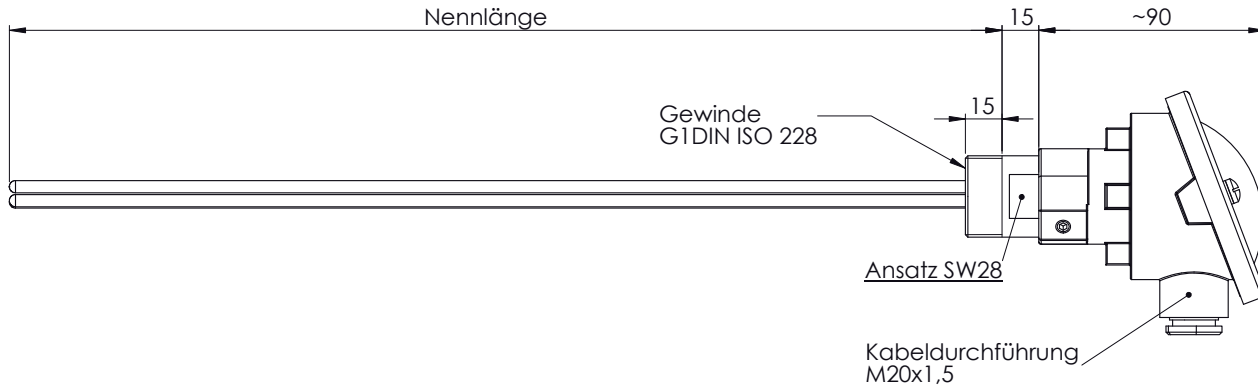
Bestückt mit zwei Thermopaaren Typ S (PtRh10% - Pt)

Artikelnummer	Bezeichnung	Spezifikation
92000836	Schutzgas-Thermoelement 600 mm, 2 x Typ S + Prüfrohr, G1 Gewindeanschluss	8-010301-0600G1
521039	Schutzgas-Thermoelement 700 mm, 2 x Typ S + Prüfrohr, G1 Gewindeanschluss	8-010301-0700G1
92000837	Schutzgas-Thermoelement 800 mm, 2 x Typ S + Prüfrohr, G1 Gewindeanschluss	8-010301-0800G1
92000838	Schutzgas-Thermoelement 900 mm, 2 x Typ S + Prüfrohr, G1 Gewindeanschluss	8-010301-0900G1
521040	Schutzgas-Thermoelement 1000 mm, 2 x Typ S + Prüfrohr, G1 Gewindeanschluss	8-010301-1000G1
92000839	Schutzgas-Thermoelement 1200 mm, 2 x Typ S + Prüfrohr, G1 Gewindeanschluss	8-010301-1200G1

Anschluss über Gewindemuffe



Schutzgas-Thermoelemente mit G1 Gewindeanschluss mit SW28 Ansatz



Bestückt mit einem Thermopaar Typ S (PtRh10% - Pt)

Artikelnummer	Bezeichnung	Spezifikation
92000846	Schutzgas-Thermoelement 600 mm, 1 x Typ S + Prüfrohr, G1 Gewindeanschluss mit SW28	8-010201-0600G1SW28
92000847	Schutzgas-Thermoelement 700 mm, 1 x Typ S + Prüfrohr, G1 Gewindeanschluss mit SW28	8-010201-0700G1SW28
92000848	Schutzgas-Thermoelement 800 mm, 1 x Typ S + Prüfrohr, G1 Gewindeanschluss mit SW28	8-010201-0800G1SW28
92000849	Schutzgas-Thermoelement 900 mm, 1 x Typ S + Prüfrohr, G1 Gewindeanschluss mit SW28	8-010201-0900G1SW28
92000850	Schutzgas-Thermoelement 1000 mm, 1 x Typ S + Prüfrohr, G1 Gewindeanschluss mit SW28	8-010201-1000G1SW28
92000851	Schutzgas-Thermoelement 1200 mm, 1 x Typ S + Prüfrohr, G1 Gewindeanschluss mit SW28	8-010201-1200G1SW28

Bestückt mit zwei Thermopaaren Typ S (PtRh10% - Pt)

Artikelnummer	Bezeichnung	Spezifikation
92000852	Schutzgas-Thermoelement 600 mm, 2 x Typ S + Prüfrohr, G1 Gewindeanschluss mit SW28	8-010301-0600G1SW28
92000853	Schutzgas-Thermoelement 700 mm, 2 x Typ S + Prüfrohr, G1 Gewindeanschluss mit SW28	8-010301-0700G1SW28
92000854	Schutzgas-Thermoelement 800 mm, 2 x Typ S + Prüfrohr, G1 Gewindeanschluss mit SW28	8-010301-0800G1SW28
92000855	Schutzgas-Thermoelement 900 mm, 2 x Typ S + Prüfrohr, G1 Gewindeanschluss mit SW28	8-010301-0900G1SW28
92000856	Schutzgas-Thermoelement 1000 mm, 2 x Typ S + Prüfrohr, G1 Gewindeanschluss mit SW28	8-010301-1000G1SW28
92000857	Schutzgas-Thermoelement 1200 mm, 2 x Typ S + Prüfrohr, G1 Gewindeanschluss mit SW28	8-010301-1200G1SW28