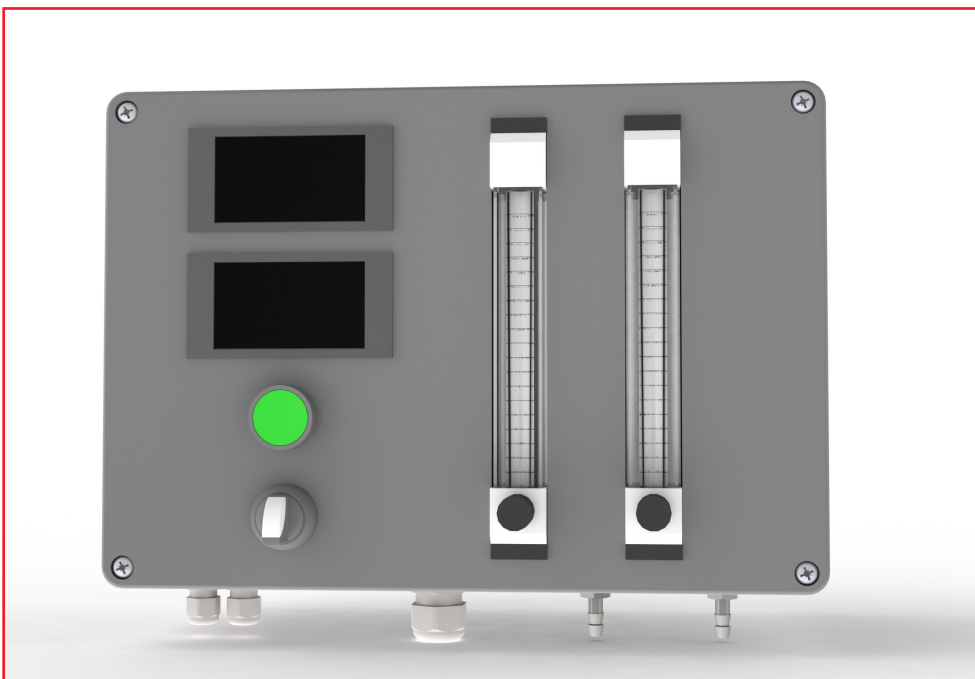
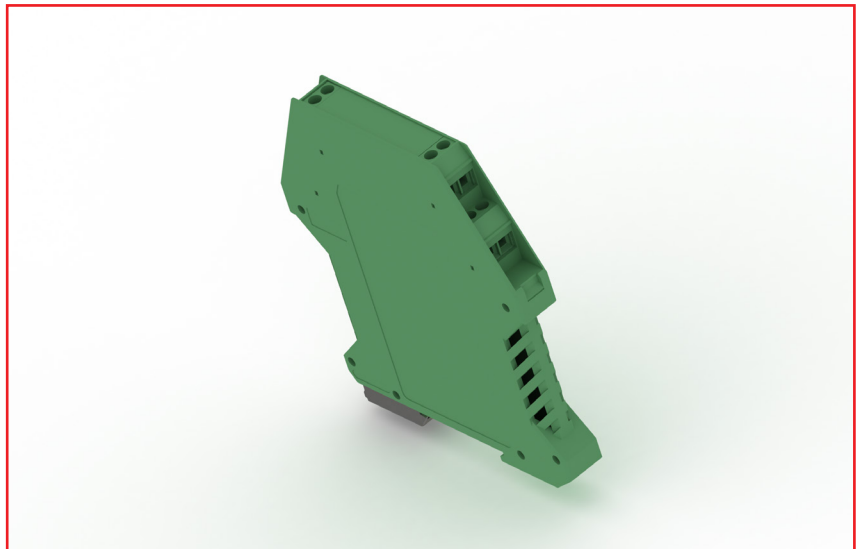
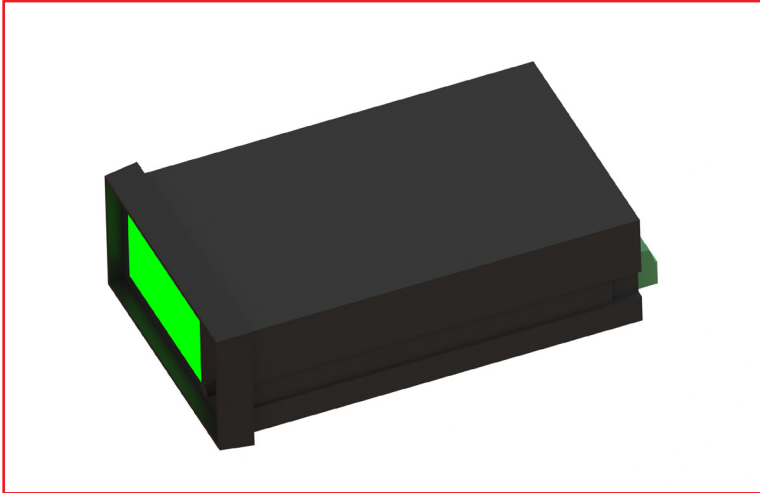
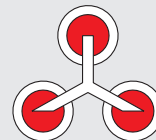


Anschluss über Kleinflansch

Zubehör





Luftversorgungseinheit

Luftversorgungseinheit

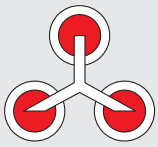
Die Einheit versorgt die Sauerstoffsonde mit Spül- und Referenzluft. Die Steuerung erfolgt über Ventile, welche wahlweise über 24V DC oder 230V/50Hz bzw. 120V/60Hz Spannung angesprochen werden. Die Einstellung der Durchflüsse erfolgt über zwei Schwebekörper-Durchflussmesser mit Feinventil.

Die Luftausgänge werden über Schlauchtüllen mit G1/8 Gewinde realisiert. Als Standard werden Tüllen für Schlauch-Innendurchmesser 6mm verwendet. Diese können leicht gegen andere Durchmesser gewechselt werden.

Sämtliche Bauteile befinden sich in einem stabilen Alu-Guss-Gehäuse, wahlweise mit rechtsseitigem Scharnier, so dass empfindliche Bauteile vor Schmutz und Temperatur geschützt sind.

Artikelnummer	Bezeichnung	Spezifikation
92001463	Luftversorgungseinheit Sauerstoffsonde 230V AC	30-0230-MP
92001464	Luftversorgungseinheit Sauerstoffsonde 24V DC	30-0024-MP





Tafelanzeigegerät

Tafelanzeigegerät

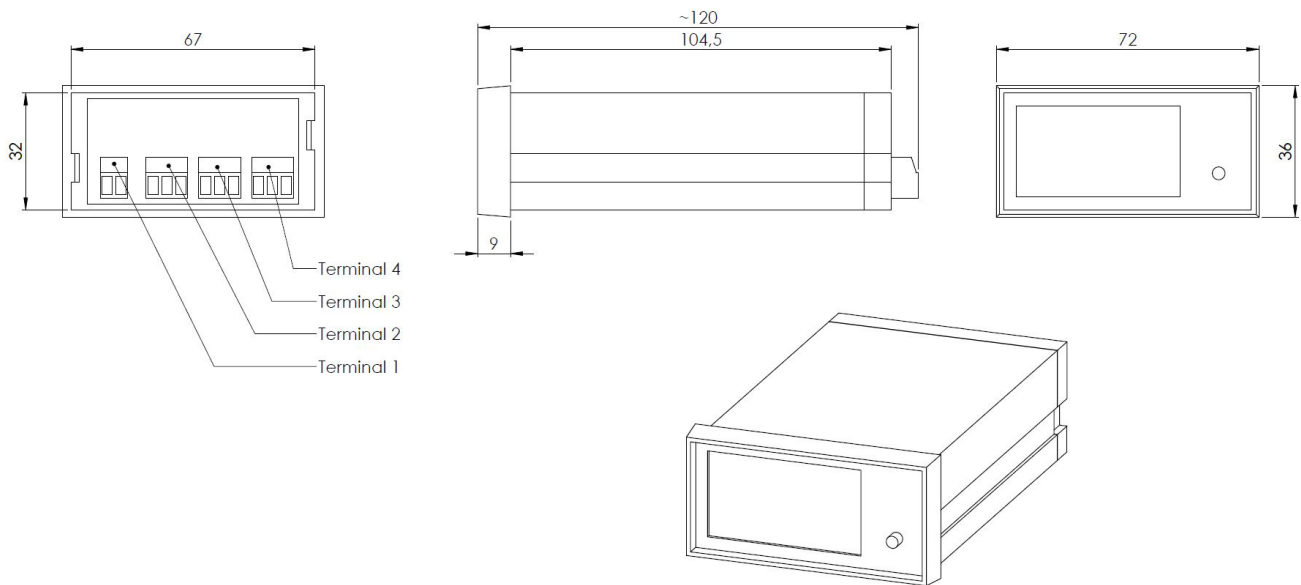
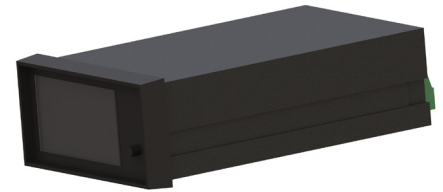
Das Anzeigegerät ist für den Einbau in einem Schaltschrank mit 1/4 DIN Blende geeignet. Es zeigt sowohl die Spannung und Temperatur der Sonde als die %-Sauerstoff an. Der Innenwiderstand des Gerätes ist ausreichend hoch, so dass die Sonde nicht belastet wird. Als Spannungsversorgung kann 24V DC oder 230V AC verwendet werden.

Als Signalausgang stehen ein 4..20mA, RS485 oder ein reiner Spannungsausgang +2/-2V zur Verfügung. Der RS485 Ausgang verwendet folgende Belegung @[Typ]:O2=XX.XXE+XX%[CC]

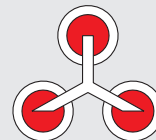
Als Eingangssignal des Thermoelementes kann Typ S, Typ K oder Typ N gewählt werden.

Als Eingänge stehen folgende Klemmen zur Verfügung:

- Terminal 1 – 2 Pol – Spannungsversorgung + / -
- Terminal 2 – 3 Pol – Ausgangssignal + / - / GND
- Terminal 3 – 3 Pol – Eingang emk Thermoelement + / - / GND
- Terminal 4 – 3 Pol – Eingang emk Sonde + / - / GND



Artikelnummer	Bezeichnung	Spezifikation
92001984	O2 Meter 48V DC - 4..20mA	TTAG-I0420-048
92001985	O2 Meter 260V AC - 4..20mA	TTAG-I0420-260
92001986	O2 Meter 48V DC - RS486	TTAG-RS486-048



Trennverstärker

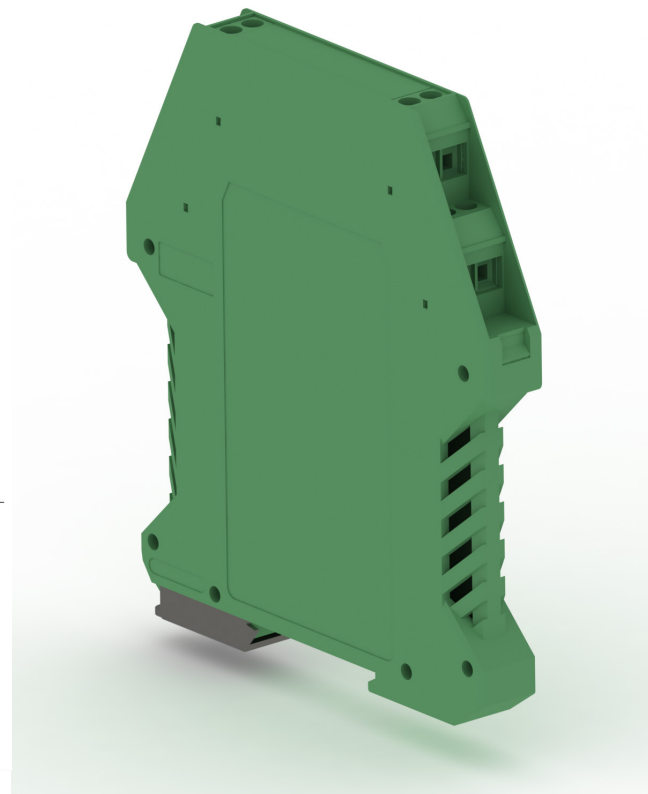
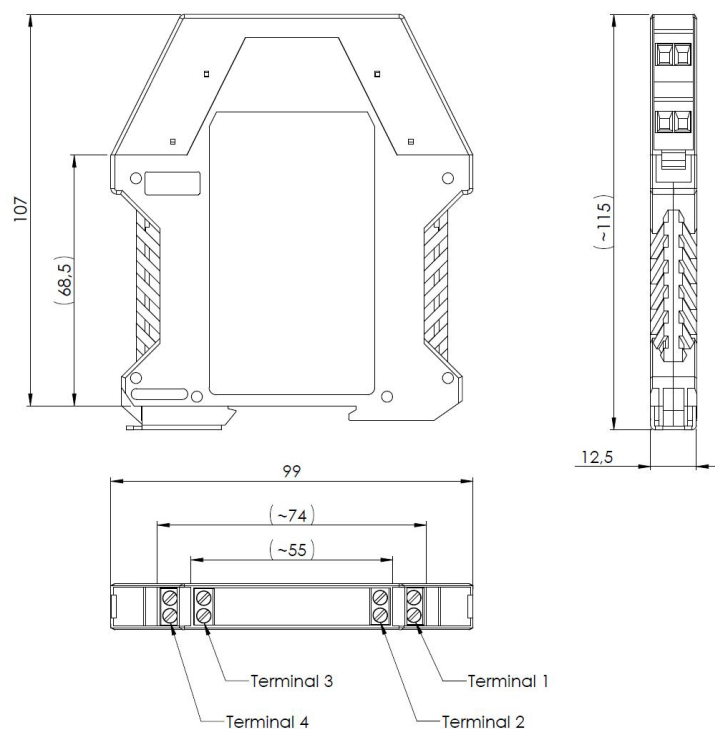
Trennverstärker

Zur einfachen Montage an einer DIN-35 Hutschiene dient der Trennverstärker zur verbesserten Übertragung des SONDENSIGNALES an die Steuerung. Dank des sehr hohen Innenwiderstandes sowie der galvanischen Trennung wird die Sauerstoffsonde nicht belastet.

Als Ausgangssignal kann zwischen einer Spannung im Bereich -2V - +2V oder einem Stromsignal 4..20mA gewählt werden. Die Spannungsversorgung erfolgt über 48V DC oder 230V AC.

Die Klemmen stehen mit folgender Belegung zur Verfügung:

- Terminal 1 – Spannungsversorgung + / -
- Terminal 2 – Eingangssignal emk Sonde + / -
- Terminal 3 – Ausgangssignal Sonde + / -
- Terminal 4 – ohne Belegung



Artikelnummer	Bezeichnung	Spezifikation
92001073	Trennverstärker Sauerstoffsonde für DIN Hutschiene 48V/DC mit 4..20mA Signal	TCA-TVOP-048-4A
92001074	Trennverstärker Sauerstoffsonde für DIN Hutschiene 48V/DC mit -2V .. +2V Signal	TCA-TVOP-048-2V
92001085	Trennverstärker Sauerstoffsonde für DIN Hutschiene 230V/AC mit 4..20mA Signal	TCA-TVOP-230-4A
92001086	Trennverstärker Sauerstoffsonde für DIN Hutschiene 230V/AC mit -2V .. +2V Signal	TCA-TVOP-230-2V